

### Sicherheitsausstattung

- Basis: 5-Punktverriegelung C4 (4 Pilzköpfe, 1 Fallenschloss; 4 Sicherheitsbleche)

### Schallschutz

- keine Prüfzeugnisse vorhanden

### Farbe Beschlag

- HT-Band aufgesetzt in weiß oder silberfarben

### Farben

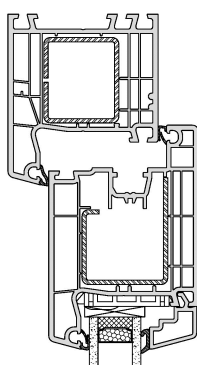
- weiß
- Dekor nach aktueller Preisliste gem. Farbspektrum Kunststoff

### Maximalstärke Verglasung / Einsatzfüllung

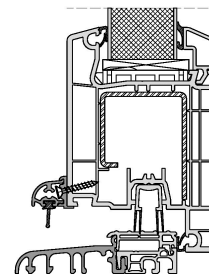
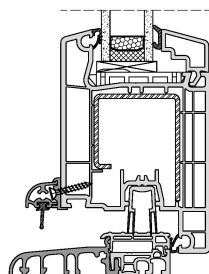
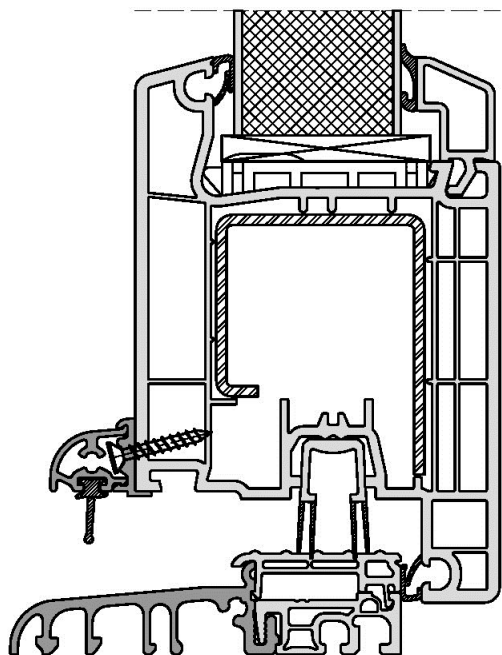
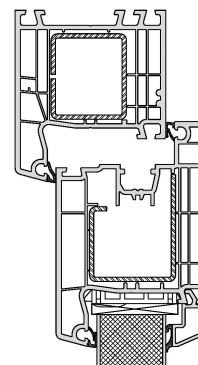
- 41mm

### Füllungen

Verglasung

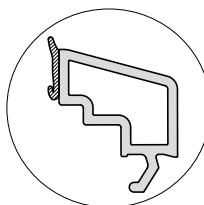


Einsatzfüllung



### Mögliche Glasleisten:

Standard: classicline



optional: softline



## Dichtungen

- Anschlagdichtungsprofil
- 2 Dichtungsebenen
- mögliche Farben:
  - papyrusweiß
  - schwarz bei Dekor

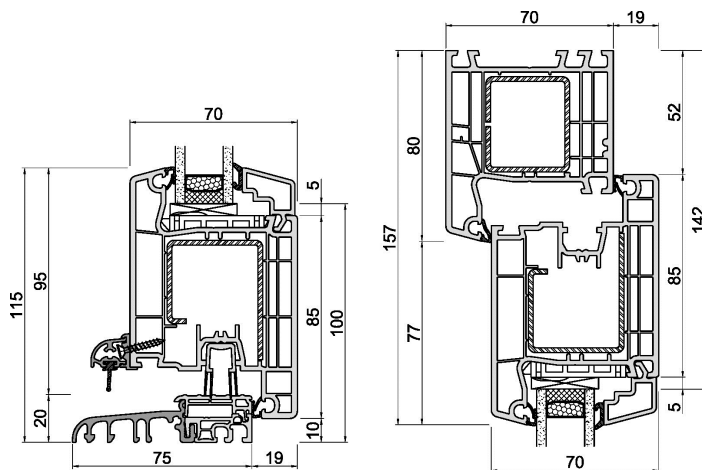
## Systemwerte

- Luftdurchlässigkeit: Klasse 2 (nach DIN EN 12207)
- Schlagregendichtheit: Klasse 3B (nach DIN EN 12208)
- Widerstandsfähigkeit bei Windlast: Klasse B2 (nach DIN EN 12210)

Bitte beachten:

Die hier angegebenen Klassen sind Mindestklassen.

Bei höheren Anforderungen bitte Rücksprache halten.



FLG 140x33 / Schwelle

BLR 140x03 / FLG 140x33

## Beschlag BASIS:

- Winkhaus 5-Punktverriegelung C4
- 3 Drehbänder, 3 dimensional verstellbar (weiß oder silberfarben)
- PZ mit Not- und Gefahrenfunktion inkl. 3 Schlüsseln
- max. Flügelgewicht 130kg

## optional:

- Obentürschließer
- Bandseitensicherung
- Tagesfalle
- E-Öffner
- Öffnungs- und Verschlussüberwachung

## Wärmeschutz

- Referenzgröße 1230mm x 2180mm
- $U_f = 1,5 \text{ W/(m}^2\text{K)}$
- Mindestanforderung nach EnEV 2014  $U_w = 1,8 \text{ W/(m}^2\text{K)}$
- PHT = passivhaustauglich

U <sub>g</sub> Glas (W/m <sup>2</sup> K) DIN EN 673	U <sub>d</sub> NET (W/m <sup>2</sup> K)				
	Isolierglas- Randverbund			U <sub>p</sub> Füllung (W/m <sup>2</sup> K)	Türfüllung
	Aluminium	KSD	Swisspacer Ultimate		Einsatzfüllung
Zweifachglas	Psi = 0,066 (W/mK)	Psi = 0,041 (W/mK)	Psi = 0,032 (W/mK)		-
1,1	1,38	1,33	1,31	1,3	1,37
1,0	1,31	1,26	1,24	1,0	1,17
Dreifachglas	Psi = 0,064 (W/mK)	Psi = 0,039 (W/mK)	Psi = 0,030 (W/mK)		
0,8	1,18	1,13	1,11	0,8	1,04
0,7	1,11	1,06	1,04	0,7	0,98
0,6	1,05	1,00	0,98	0,6	0,91

- U<sub>d</sub>-Werte < 1,0 W/(m<sup>2</sup>K) werden gemäß DIN EN ISO 10077 mit zwei Nachkommastellen ausgewiesen
- U<sub>d</sub>-Werte > 1,0 W/(m<sup>2</sup>K) werden gemäß DIN EN ISO 10077 mit einer Nachkommastelle ausgewiesen, hier zur Information mit zwei Nachkommastellen
- die angegebenen Psi-Werte entstammen den Datenblättern des Arbeitskreises „Warme Kante“

## Schallschutz

- keine Prüfzeugnisse vorhanden