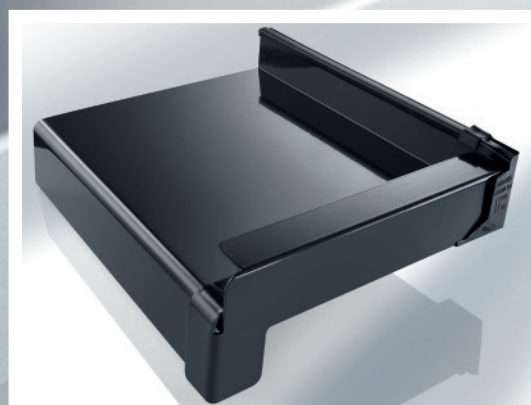




**amm on**  
Ihre Beschläge-Experten.



Greifen Sie  
nach dem Erfolg.

Reden wir miteinander –  
handeln wir gemeinsam.

amm on –  
**Fensterbank-System | 2018**

## Gutmann Aluminium-Fensterbänke mit System

Für die perfekte Ausführung von Putz- und Wärmedämmverbund-Fassaden ist die Aluminium-fensterbank aus dem Gutmann Systemprogramm unverzichtbar. Bis ins Detail ist alles perfekt aufeinander abgestimmt. Selbstverständlich werden alle aktuellen Forderungen der Richtlinien für Putz und Fensterbankmontage erfüllt. Im Fokus dabei steht immer der Systemgedanke!

Ein intelligentes Zubehörprogramm, das exakt auf das Gutmann-System abgestimmt ist, bestimmt entscheidend über die richtige und wirtschaftliche Montage, die Funktion und somit über die Qualität eines Systems.

- ansprechende Optik
- dauerhafte Funktion
- geprüfte Qualität

Profitieren auch Sie von unserem Ammon-Gutmann-Fensterbank-System! Das selbstverständlich den Vorgaben zum aktuellen Leitfaden der RAL Gütegemeinschaft entspricht.

Alle nötigen Systemprüfungen liegen vor:



## Zusätzliche Hinweise

### ■ Ausladung:

Die Tiefe der Fensterbank sollte mindestens 30 - 50 mm über die fertige Fassade hinausragen. Bei Ausladungen über 150 mm sind unterseitige Verankerungen im Abstand von ca. 60 cm vorzusehen.

### ■ Fensterbank-Länge: A C H T U N G!!!

**Das von Ihnen angegebene Fensterbankmaß ist das Außenmaß**, die erforderlichen Abzugsmße für die Abschlüsse werden von uns in Abzug gebracht.

Fensterbänke mit einer Länge von über 3 m sind zu teilen und durch einen Stoßverbinder zu verbinden.

### ■ Abschlüsse:

Bitte beachten Sie hier den Anwendungszweck für z. B. Einputz- oder Sichtmauerwerk. Zu empfehlen sind z. B. bei eingeputzten Abschlüssen der Gleitabschluss für den optimalen Dehnungsausgleich.

### ■ Schutzfolie auf Fensterbank:

Die Schutzfolie auf den Fensterbänken ist eine Transportschutzfolie und nach Montage umgehend zu entfernen.

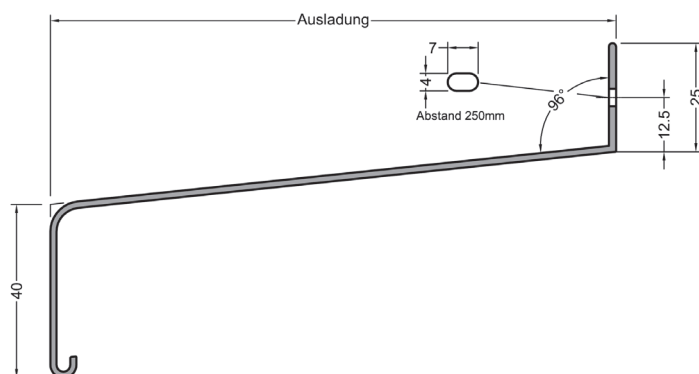
### ■ WDVS-Fassade

Beim Einbau von Aluminium-Fensterbänken in einer WDVS-Fassade verweisen wir auf die Einbauempfehlungen der Gütegemeinschaft Wärmedämmung von Fassaden e.V.

**Aluminium Fensterbank GS 40 (Tropfkante 40 mm)**



**Fensterbank-System**



Ausladung	EV 1 eloxiert mit Folie	weiß RAL 9016 mit Folie	•anthrazitgrau matt RAL 7016 mit Folie	G214 mittelbronze eloxiert mit Folie	G216 dunkelbronze eloxiert mit Folie	Alu blank ohne Folie
50	142461	142531	142150	142511	142491	142401
70	142462	142532	142151	142512	142492	142402
90	142464	142533	142152	142513	142494	142404
110	142466	142535	142153	142515	142496	142406
130	142468	142537	142154	142517	142498	142408
150	142470	142539	142155	142519	142500	142410
165	142471	142540	142156	142520	142501	142411
180	142472	142541	142157	142521	142502	142412
195	142473	142542	142158	142522	142503	142413
210	142474	142543	142159	142523	142504	142414
225	142475	142544	142160	142524	142505	142415
240	142476	142545	142161	142525	142506	142416
260	142477	142546	142162	142526	142507	142417
280	142478	142547	142163	142527	142508	142418
300	142481	142550	142164	142530	142490	142421
320	142479	142548	142165	142528	142509	142419
340	142483	142452	142166	142450	142225	142423
360	142480	142549	142167	142529	142510	142420
380	142484	142487	142168	142485	142486	142424
400	142113	142551	142169	142488	142226	142422
420 ®	199735					
440 ®	199736					
460 ®	199737					

®Achtung: Kantblech-Schnitt ist nicht identisch mit stranggepresster GS 40.

®Tiger Nr. 29/73570; glattverlaufend matt

Fensterbänke RAL-beschichtet auf Anfrage.

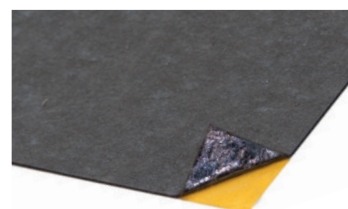
**Antidröhnstreifen**

Einseitig selbstklebende Bitumen-Rohfilzplatte zur Entdröhnung von Aluminium-Fensterbänken. Durch den Einsatz eines speziellen Klebers wird eine extrem starke und dauerhafte Verklebung erzielt.

**Produktvorteile**

- starke und dauerhafte Selbstklebung
- sehr gute Geräuschdämpfung

Bei Verwendung sollte laut RAL-Leitfaden mindestens 1/3 der Fensterbank mit Antidröhnstreifen belegt werden.



Artikel-Nr.	Breite/mm	Dicke/mm	VE/m
147990	30	1,2	1
147991	50	1,2	1
147992	80	1,2	1
147993	100	1,2	1
147999	120	1,2	1
147994	160	1,2	1
147995	200	1,2	1

144295 Service: Aufkleben von Antidröhnstreifen



**Aluminium-Gleitabschluss BF 4006 für Fensterbank GS 40**

Fensterbank-Gleitabschluss aus Aluminium, für Putz.

**Putzkante = 22 mm**

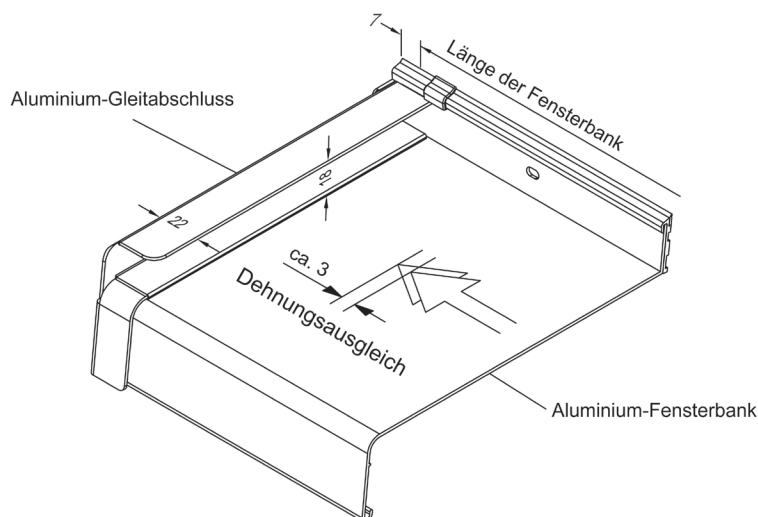
- ansprechende Optik durch filigrane Form
- integrierter Dehnungsausgleich (ca. 3 mm)
- Schlagregendicht bis 1950 Pa (Systemgeprüft in Verbindung mit Dichtung UD 40-25)
- zur Verarbeitung in allen WDV-Systemen geeignet
- wirtschaftliche Verarbeitung: da einteilig
- keine zusätzliche Abdichtung zwischen Fensterbank und Gleitabschluss erforderlich
- integriertes Wasser-Leit-System

Ausladung	EV 1 eloxiert		weiß RAL 9016		● anthrazitgrau RAL 7016		G214 mittelbronze elox.		G216 dunkelbronze elox.		Alu blank	
	ls	rs	ls	rs	matt ls	matt rs	ls	rs	ls	rs	ls	rs
50	9039300	9039301	9039350	9039351	181915	181916	9039570	9039571	9039630	9039631	9039520	9039521
70	9039302	9039303	9039352	9039353	181917	181918	9039572	9039573	9039632	9039633	9039522	9039523
90	9039304	9039305	9039354	9039355	181919	181920	9039574	9039575	9039634	9039635	9039524	9039525
110	9039306	9039307	9039356	9039357	181921	181922	9039576	9039577	9039636	9039637	9039526	9039527
130	9039308	9039309	9039358	9039359	181923	181924	9039578	9039579	9039638	9039639	9039528	9039529
150	9039310	9039311	9039360	9039361	181925	181926	9039580	9039591	9039640	9039641	9039530	9039531
165	9039312	9039313	9039362	9039363	181927	181928	9039592	9039593	9039642	9039643	9039532	9039533
180	9039314	9039315	9039364	9039365	181929	181930	9039594	9039595	9039644	9039645	9039534	9039535
195	9039316	9039317	9039366	9039367	181931	181932	9039596	9039597	9039646	9039647	9039536	9039537
210	9039318	9039319	9039368	9039369	181933	181934	9039598	9039599	9039648	9039649	9039538	9039539
225	9039320	9039321	9039370	9039371	181935	181936	9039600	9039601	9039650	9039651	9039540	9039541
240	9039322	9039323	9039372	9039373	181937	181938	9039602	9039603	9039652	9039653	9039542	9039543
260	9039324	9039325	9039374	9039375	181939	181940	9039604	9039605	9039654	9039655	9039544	9039545
280	9039326	9039327	9039376	9039377	181941	181942	9039606	9039607	9039656	9039657	9039546	9039547
300	9039328	9039329	9039378	9039379	181943	181944	9039608	9039609	9039658	9039659	9039548	9039549
320	9039330	9039331	9039380	9039381	181945	181946	9039610	9039611	9039660	9039661	9039550	9039551
340	9039332	9039333	9039382	9039383	181947	181948	9039612	9039613	9039662	9039663	9039552	9039553
360	9039334	9039335	9039384	9039385	181949	181950	9039614	9039615	9039664	9039665	9039554	9039555
380	9039336	9039337	9039386	9039387	181951	181952	9039616	9039617	9039666	9039667	9039556	9039557
400	9039338	9039339	9039388	9039389	181953	181954	9039618	9039619	9039668	9039669	9039558	9039559
420	9039340	9039341										
440	9039342	9039343										
460	9039344	9039345										

● Tiger Nr. 29/73570; glattverlaufend matt

144296 Service: Aufstecken von Fensterbankabschlüssen auf Fensterbank

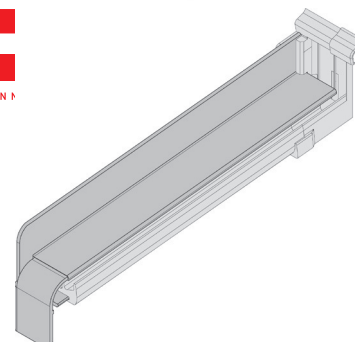
144299 Service: Aufkleben der Fensterbankdichtung UD 40-25 an Fensterbank



**Aluminium-Gleitabschluss BF 4004 für Fensterbank GS 40**

Fensterbank-Gleitabschluss aus Aluminium, für Sichtmauerwerk.

- ansprechende Optik durch filigrane Form
- integrierter Dehnungsausgleich (ca. 3 mm)
- Schlagregendicht bis 1950 Pa (Systemgeprüft in Verbindung mit Dichtung UD 40-25)
- wirtschaftliche Verarbeitung: da einteilig
- keine zusätzliche Abdichtung zwischen Fensterbank und Gleitabschluss erforderlich
- integriertes Wasser-Leit-System



**Fensterbank-System**

Ausladung	EV 1 eloxiert		weiß RAL 9016		● anthrazitgrau RAL 7016		G214 mittelbronze elox.		G216 dunkelbronze elox.		Alu blank	
	ls	rs	ls	rs	matt ls	matt rs	ls	rs	ls	rs	ls	rs
50	9037408	9037409	9037458	9037459	181865	181866	9037308	9037309	9037358	9037359	9037260	9037261
70	9037410	9037411	9037460	9037461	181867	181868	9037310	9037311	9037360	9037361	9037262	9037263
90	9037412	9037413	9037462	9037463	181869	181870	9037312	9037313	9037362	9037363	9037264	9037265
110	9037414	9037415	9037464	9037465	181871	181872	9037314	9037315	9037364	9037365	9037266	9037267
130	9037416	9037417	9037466	9037467	181873	181874	9037316	9037317	9037366	9037367	9037268	9037269
150	9037418	9037419	9037468	9037469	181875	181876	9037318	9037319	9037368	9037369	9037270	9037271
165	9037420	9037421	9037470	9037471	181877	181878	9037320	9037321	9037370	9037371	9037272	9037273
180	9037422	9037423	9037472	9037473	181879	181880	9037322	9037323	9037372	9037373	9037274	9037275
195	9037424	9037425	9037474	9037475	181881	181882	9037324	9037325	9037374	9037375	9037276	9037277
210	9037426	9037427	9037476	9037477	181883	181884	9037326	9037327	9037376	9037377	9037278	9037279
225	9037428	9037429	9037478	9037479	181885	181886	9037328	9037329	9037378	9037379	9037280	9037281
240	9037430	9037431	9037480	9037481	181887	181888	9037330	9037331	9037380	9037381	9037282	9037283
260	9037432	9037433	9037482	9037483	181889	181890	9037332	9037333	9037382	9037383	9037284	9037285
280	9037434	9037435	9037484	9037485	181891	181892	9037334	9037335	9037384	9037385	9037286	9037287
300	9037436	9037437	9037486	9037487	181893	181894	9037336	9037337	9037386	9037387	9037288	9037289
320	9037438	9037439	9037488	9037489	181895	181896	9037338	9037339	9037388	9037389	9037290	9037291
340	9037440	9037441	9037490	9037491	181897	181898	9037340	9037341	9037390	9037391	9037292	9037293
360	9037442	9037443	9037492	9037493	181899	181900	9037342	9037343	9037392	9037393	9037294	9037295
380	9037444	9037445	9037494	9037495	181901	181902	9037344	9037345	9037394	9037395	9037296	9037297
400	9037446	9037447	9037496	9037497	181903	181904	9037346	9037347	9037396	9037397	9037298	9037299
420	9037448	9037449										
440	9037450	9037451										
460	9037452	9037453										

● Tiger Nr. 29/73570; glattverlaufend matt

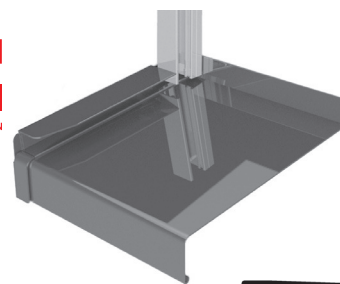
144296 Service: Aufstecken von Fensterbankabschlüssen auf Fensterbank

144299 Service: Aufkleben der Fensterbankdichtung UD 40-25 an Fensterbank

**Putzkantenprofil PK**

Bisher mussten seitliche Fensterbankabschlüsse bei Montage von Rollladenschienen oder Sonnenschutz-Führungsprofilen aufwändig ausgeklinkt werden. Mit dem Putzkantenprofil PK entfällt dieser Arbeitsschritt gänzlich.

Das Putzkantenprofil wurde speziell für den Aluminium-Gleitabschluss BF 4004 entwickelt und wird lediglich auf das Bordstück aufgesteckt. Es wird in einer Länge von 500 mm geliefert und ist bauseits abzulängen. Eine Länge ergibt in der Regel ein Paar Putzkantenprofile (links + rechts), bis zu einer max. Ausladungstiefe von 250 mm, stumpf an die Führungsschiene gestoßen.



Oberfläche	Artikel-Nr. PK 24/500	Artikel-Nr. PK 34/500	Artikel-Nr. PK 50/500
EV 1 eloxiert	9040688	9040682	9040695
weiß RAL 9016	9040689	9040685	9040696
anthrazitgrau RAL 7016 matt	9134130	9134131	9134132
mittelbronze G214	9040691	9040683	9040698
dunkelbronze G216	9040692	9040684	9040699
RAL Sonder	9040693	9040687	9040700
Alu blank	9040694	9040681	9040701



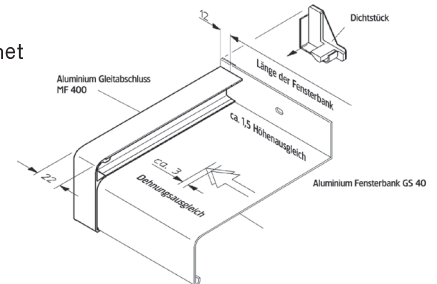



**Aluminium-Gleitabschluss MF 400 für Fensterbank GS 40**

Fensterbank-Gleitabschluss aus Aluminium für Putz.

**Putzkante = 22 mm**

- Schlagregendicht bis 1950 Pa (Systemgeprüft)
- zur Verarbeitung in allen WDV-Systemen geeignet



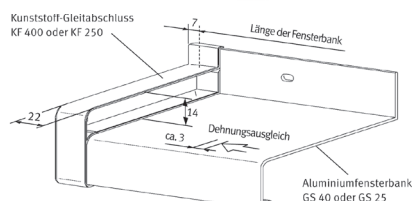
Ausladung	silber ls	silber rs	weiß ls	weiß rs	anthrazitgrau matt RAL 7016 ls	anthrazitgrau matt RAL 7016 rs	braun ls	braun rs	Alu blank ls	Alu blank rs
110	191257	191258	191207	191208	199160	199161	191307	191308	191151	191158
130	191259	191260	191209	191210	199162	199163	191309	191310	191159	191160
150	191261	191262	191211	191212	199164	199165	191311	191312	191161	191162
165	191263	191264	191213	191214	199166	199167	191313	191314	191163	191164
180	191265	191267	191215	191216	199168	199169	191315	191316	191165	191166
195	191266	191268	191217	191218	199170	199171	191317	191318	191167	191168
210	191269	191270	191219	191220	199172	199173	191319	191320	191169	191170
225	191271	191272	191221	191222	199175	199174	191322	191321	191171	191172
240	191273	191274	191223	191224	199176	199177	191323	191324	191173	191174
260	191275	191277	191225	191226	199178	199179	191325	191326	191175	191176
280	191276	191278	191227	191228	199180	199181	191327	191328	191177	191178
300	191279	191280	191229	191230	199182	199183	191329	191330	191179	191180
320	191281	191282	191231	191232	199184	199185	191331	191332	191181	191182
340	191283	191284	191233	191234	199186	199187	191333	191334	191183	191184
360	191285	191286	191235	191236	199188	199189	191335	191336	191185	191186
380	191287	191288	191237	191238	199190	199191	191337	191338	191187	191188
400	191289	191290	191239	191240	199192	199193	191339	191340	191189	191190
420	199739	199740								
440	199741	199742								
460	199743	199744								

144296 Service: Aufstecken von Fensterbankabschlüssen auf Fensterbank

\* Tiger Nr. 29/73570; glattverlaufend matt



- Schlagregendicht bis 1350 Pa (Systemgeprüft)
- zur Verarbeitung in allen WDV-Systemen geeignet


**Kunststoff-Gleitabschluss KF 400 für Fensterbank GS 40**

Fensterbank-Gleitabschluss aus Kunststoff für Putz.

**Putzkante = 22 mm**

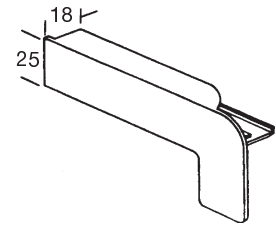
Ausladung	grau ls	grau rs	weiß ls	weiß rs	braun ls	braun rs
50	191860	191861	191820	191821	191900	191901
70	191862	191863	191822	191823	191902	191903
90	191864	191865	191824	191825	191904	191905
110	191866	191867	191826	191827	191906	191907
130	191868	191869	191828	191829	191908	191909
150	191870	191871	191830	191831	191910	191911
165	191872	191873	191832	191833	191912	191913
180	191874	191875	191834	191835	191914	191915
195	191876	191877	191836	191837	191916	191917
210	191878	191879	191838	191839	191918	191919
225	191880	191881	191840	191841	191920	191921
240	191882	191883	191842	191843	191922	191923
260	191884	191885	191844	191845	191924	191925
280	191886	191887	191846	191847	191926	191927
300	191888	191889	191848	191849	191928	191929
320	191890	191891	191850	191851	191930	191931
340	191892	191893	191852	191853	191932	191933
360	191894	191895	191854	191855	191934	191935
380	191896	191897	191856	191857	191936	191937
400	191898	191899	191858	191859	191938	191939

144296 Service: Aufstecken von Fensterbankabschlüssen auf Fensterbank

## Aluminium-Abschluss B 406 AL für Putz

Fensterbankabschluss aus Aluminium ohne Dehnungsausgleich für Putz.  
**Putzkante = 18 mm**

In Verbindung mit Dichtstück AL-B (Seite 8) erreicht der Abschluss B 406 eine Schlagregendichtheit von 1950 Pa (Systemgeprüft).



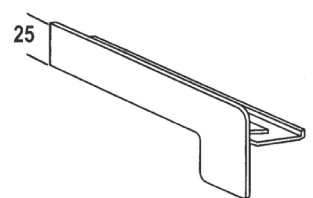
Ausladung	EV 1 ls eloxiert	EV 1 rs eloxiert	RAL 9016 weiß ls	RAL 9016 weiß rs	anthrazitgrau RAL 7016 matt ls	anthrazitgrau RAL 7016 matt rs	mittel- bronze ls	mittel- bronze rs	dunkel- bronze ls	dunkel- bronze rs	Alu blank ls	Alu blank rs
50	9135956	9135957	9136018	9136019	9136167	9136187	9135970	9135971	9135994	9135995	9135932	9135933
70	9135958	9135959	9136020	9136021	9136168	9136188	9135972	9135973	9135996	9135997	9135934	9135935
90	9135960	9135961	9136022	9136023	9136169	9136189	9135974	9135975	9135998	9135999	9135936	9135937
110	143909	143910	9136024	9136025	9136150	9136170	9135976	9135977	9136000	9136001	9135938	9135939
130	9135962	9135963	9136026	9136027	9136151	9136171	9135978	9135979	9136002	9136003	9135940	9135941
150	9135964	9135965	9136028	9136029	9136152	9136172	9135980	9135981	9136004	9136005	9135942	9135943
165	9135966	9135967	9136030	9136031	9136153	9136173	9135982	9135983	9136006	9136007	9135944	9135945
180	143921	143922	9136032	9136033	9136154	9136174	9135984	9135985	9136008	9136009	9135946	9135947
195	143923	143924	9136034	9136035	9136155	9136175	9135986	9135987	9136010	9136011	9135948	9135949
210	143925	143926	9136036	9136037	9136156	9136176	9135988	9135989	9136012	9136013	9135950	9135951
225	9135968	9135969	9136038	9136039	9136157	9136177	9135990	9135991	9136014	9136015	9135952	9135953
240	143929	143930	9136040	9136041	9136158	9136178	9135992	9135993	9136016	9136017	9135954	9135955
260	9136056	9136057	9136094	9136095	9136159	9136179	9136066	9136067	9136080	9136081	9136042	9136043
280	9136058	9136059	9136096	9136097	9136160	9136180	9136068	9136069	9136082	9136083	9136044	9136045
300	188443	188444	187459	187460	9136161	9136181	188445	188446	188447	188448	143899	143900
320	9136060	9136061	9136098	9136099	9136162	9136182	9136070	9136071	9136084	9136085	9136046	9136047
340	143654	143655	9136100	9136101	9136163	9136183	9136072	9136073	9136086	9136087	9136048	9136049
360	9136062	9136063	9136102	9136103	9136164	9136184	9136074	9136075	9136088	9136089	9136050	9136051
380	143656	143657	9136104	9136105	9136165	9136185	9136076	9136077	9136090	9136091	9136052	9136053
400	9136064	9136065	188943	188944	9136166	9136186	9136078	9136079	9136092	9136093	9136054	9136055

144296 Service: Aufstecken von Fensterbankabschlüssen auf Fensterbank

## Aluminium-Abschluss B 404 AL für Sichtmauerwerk

Fensterbankabschluss aus Aluminium ohne Dehnungsausgleich für Sichtmauerwerk.

In Verbindung mit Dichtstück AL-B (Seite 8) erreicht der Abschluss B 404 eine Schlagregendichtheit von 1950 Pa (Systemgeprüft).



Ausladung	EV 1 ls eloxiert	EV 1 rs eloxiert	RAL 9016 weiß ls	RAL 9016 weiß rs	anthrazitgrau RAL 7016 matt ls	anthrazitgrau RAL 7016 matt rs	mittel- bronze ls	mittel- bronze rs	dunkel- bronze ls	dunkel- bronze rs	Alu blank ls	Alu blank rs
50	9135766	9135767	9135834	9135835	9136127	9136147	9135786	9135787	9135810	9135811	9135742	9135743
70	9135768	9135769	9135836	9135837	9136128	9136148	9135788	9135789	9135812	9135813	9135744	9135745
90	9135770	9135771	9135838	9135839	9136129	9136149	9135790	9135791	9135814	9135815	9135746	9135747
110	9135772	9135773	9135840	9135841	9136110	9136130	9135792	9135793	9135816	9135817	9135748	9135749
130	9135774	9135775	9135842	9135843	9136111	9136131	9135794	9135795	9135818	9135819	9135750	9135751
150	9135776	9135777	9135844	9135845	9136112	9136132	9135796	9135797	9135820	9135821	9135752	9135753
165	9135778	9135779	9135846	9135847	9136113	9136133	9135798	9135799	9135822	9135823	9135754	9135755
180	9135780	9135781	9135848	9135849	9136114	9136134	9135800	9135801	9135824	9135825	9135756	9135757
195	143803	143804	9135850	9135851	9136115	9136135	9135802	9135803	9135826	9135827	9135758	9135759
210	9135782	9135783	9135852	9135853	9136116	9136136	9135804	9135805	9135828	9135829	9135760	9135761
225	143807	143808	9135854	9135855	9136117	9136137	9135806	9135807	9135830	9135831	9135762	9135763
240	9135784	9135785	9135856	9135857	9136118	9136138	9135808	9135809	9135832	9135833	9135764	9135765
260	143811	143812	9135916	9135917	9136119	9136139	9135884	9135885	9135900	9135901	9135858	9135859
280	9135874	9135875	9135918	9135919	9136120	9136140	9135886	9135887	9135902	9135903	9135860	9135861
300	143819	143812	9135920	9135921	9136121	9136141	9135888	9135889	9135904	9135905	9135862	9135863
320	143815	143816	9135922	9135923	9136122	9136142	9135890	9135891	9135906	9135907	9135864	9135865
340	9135876	9135877	9135924	9135925	9136123	9136143	9135892	9135893	9135908	9135909	9135866	9135867
360	9135878	9135879	9135926	9135927	9136124	9136144	9135894	9135895	9135910	9135911	9135868	9135869
380	9135880	9135881	9135928	9135929	9136125	9136145	9135896	9135897	9135912	9135913	9135870	9135871
400	9135882	9135883	9135930	9135931	9136126	9136146	9135898	9135899	9135914	9135915	9135872	9135873

144296 Service: Aufstecken von Fensterbankabschlüssen auf Fensterbank

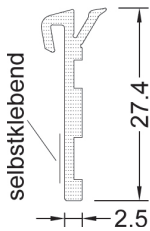
• Tiger Nr. 29/73570; glattverlaufend matt

• Tiger Nr. 29/73570; glattverlaufend matt


**Dichtstück AL-B für Aluminium-Abschlüsse**

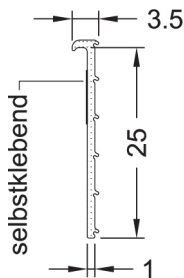
Zur Abdichtung der Aluminium-Abschlüsse B 404 und B 406 .

Artikel-Nr.	Ausführung	Farbe	VE
9034661	links	grau	1 Stück
9034662	rechts	grau	1 Stück


**Fensterbankdichtung UD 40-25, selbstklebend**

Fensterbankdichtung aus EPDM, selbstklebend mit Klebestreifen. Somit ist eine einfache Montage, ein sicherer Transport und eine schnelle Verarbeitung gewährleistet. Im System geprüft.

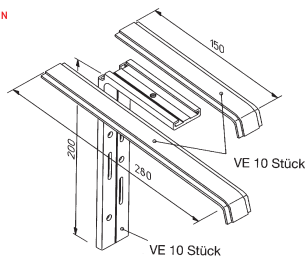
Artikel-Nr.	Typ	Farbe	VE
152023	Fensterbankdichtung UD 40-25	schwarz	100 m
152024	Fensterbankdichtung UD 40-25	weiß	100 m


**Fensterbankdichtung UD 400-1**

Die Dichtung für den Fensterbank-Anschraubsteg.  
Zur Verwendung bei folgenden Abschlüssen: MF 400, KF 400, B406 und B404.

- effektive Materialstärke der Dichtung beträgt nur 1mm
- Schlagregendicht bis 1950 Pa (interne Prüfung Fa. Gutmann)
- selbstklebend zur Erleichterung der Montage
- minimale Dichtungsansicht von Außen

Artikel-Nr.	Farbe	VE
152025	schwarz	100 m


**Halter RV 4 / 40**

Stufenlos verstellbar, für Aluminium Fensterbank GS 40, Halter ohne Flachstück.  
(Abb. mit Flachstück)

Halter sind nach Vorgabe aus dem Leitfaden der RAL Gütegemeinschaft ab einer Ausladung von 150 mm generell zu verwenden.

Artikel-Nr.	Typ	VE
143571	RV 4 / 40 Halter blank ohne Flachstück	10 Stück
143577	Flachstück zu Halter 150 mm für RV 40 für Fensterbank 50 - 195 mm	10 Stück
143578	Flachstück zu Halter 280 mm für RV 40 für Fensterbank 210 - 280 mm	10 Stück
143100	Flachstück zu Halter 370 mm für RV 40 für Fensterbank 300 - 400 mm	10 Stück


**Halter thermisch getrennt RV-KSI**

Zur sicheren Fixierung der Fensterbank. Stufenlos verstellbar durch Spannfeder, für Aluminium Fensterbank GS 40. Wirtschaftlich schnelle Montage sowie wesentliche Verbesserung der Dämmwerte.

Die Halter sind nach Vorgabe aus dem Leitfaden der RAL Gütegemeinschaft ab einer Ausladung ab 150 mm generell zu verwenden.

Artikel-Nr.	Typ	VE
9136190	Halter thermisch getrennt RV-KSI ohne Flachstück, Polyamid-Kunststoff	100 Stück
143577	Flachstück zu Halter 150 mm für RV 40 für Fensterbank 50 - 195 mm	100 Stück
143578	Flachstück zu Halter 280 mm für RV 40 für Fensterbank 210 - 280 mm	100 Stück
143100	Flachstück zu Halter 370 mm für RV 40 für Fensterbank 300 - 400 mm	100 Stück



## Entwässerungsmodul Delta

Für den Wärmedämmverbund – Fassaden/Putzanschluss.

Dichter Fensterbank-Anschluss im Eckbereich zwischen Fenster und Fensterbank – eine prozesssichere Lösung.

Mit Hilfe des Entwässerungsmoduls „Gutmann Delta“ werden einfach und sicher die Probleme gelöst, welche beim Einbau von Fensterbänken häufig in den Eckbereichen durch undichte Bauanschlussfugen vorhanden sind. Wassereintritt durch ein nicht abgedichtetes Gewerke-loch, eine nicht fachgerecht angebrachte Anputzleiste oder Rollladenschiene sowie infolge sonstiger nicht abgedichteter Anschlussfugen gehört damit der Vergangenheit an.

Zur Montage des Bauteils, passend zum Fensterbanksystem Gutmann GS 40, ist keine Vorplanung nötig.

Es wird ganz einfach außen am Blendrahmen des Fensters befestigt. Unter der Fensterbank montiert, leitet es eindringende Feuchtigkeit zuverlässig nach außen ab und verhindert damit kostspielige Bauschäden.



Artikel-Nr.	Ausladung	Ausführung
9137249	130	links
9137250	130	rechts
9137251	150	links
9137252	150	rechts
9137253	165	links
9137254	165	rechts
9137255	180	links
9137256	180	rechts
9137257	195	links
9137258	195	rechts
9137259	210	links
9137260	210	rechts
9137261	225	links
9137262	225	rechts
9137263	240	links
9137264	240	rechts

Artikel-Nr.	Ausladung	Ausführung
9137265	260	links
9137266	260	rechts
9137267	280	links
9137268	280	rechts
9137269	300	links
9137270	300	rechts
9137271	320	links
9137272	320	rechts
9137273	340	links
9137274	340	rechts
9137275	360	links
9137276	360	rechts
9137277	380	links
9137278	380	rechts
9137279	400	links
9137280	400	rechts

**Ammon – Ihr starker Partner  
als Komplett-Dienstleister.**

## Service: Aufkleben der Fensterbankdichtung UD 40-25 an Fensterbank

Wir kleben für Sie die selbstklebende Fensterbankdichtung UD 40-25 an der Fensterbank auf.

**Artikel-Nr. Typ**

144299 Service: Aufkleben der Fensterbankdichtung UD 40-25 an Fensterbank



## Service: Ausklinken der Fensterbank-Abschlüsse

Für Rolladenführungsschienen nach Ihren Vorgaben.

Folgende Fensterbank-Abschlüsse sind von uns ausklinkbar:

- Aluminium Gleitabschluss BF 4006
- Kunststoff Gleitabschluss KF 400
- Aluminium Gleitabschluss MF 400
- Aluminium Standard Abschluss B 406

Unser Maßblatt für die Ausklinkung von Fensterbank-Abschlüssen finden Sie auf Seite 15.





**Stoßverbinder VF 400 für Fensterbank GS 40, gerade**

Stoßverbinder lose, mit einer EPDM-Dichtung und passendem Dichtstück ausgestattet. Eine optimale Verbindung gewährleistet Dehnungsausgleich und erzielt hohe Schlagregendichtheit. Systemprüfung mit Zertifikat liegt vor.

- Schlagregendicht bis 1500 Pa (Systemgeprüft)
- zur Verarbeitung in allen WDV-Systemen geeignet
- Montagerichtlinie Gutmann: Dichtstück muss verklebt werden
- RAL Montageleitfaden: für Längen über 3000 mm Fensterbank, ist ein Stoßverbinder zum Dehnungsausgleich erforderlich

Ausladung	EV 1 eloxiert	weiß RAL 9016	®anthrazitgrau matt RAL 7016	G214 mittelbronze eloxiert	G216 dunkelbronze eloxiert	Alu blank
50	9034562	9034586	9133504	9037558	9037582	9037606
70	9034563	9034587	9133505	9037559	9037583	9037607
90	9034564	9034588	9133506	9037560	9037584	9037608
110	9034565	9034589	9133507	9037561	9037585	9037609
130	9034566	9034590	9133508	9037562	9037586	9037610
150	9034567	9034591	9133509	9037563	9037587	9037611
165	9034568	9034592	9133510	9037564	9037588	9037612
180	9034569	9034593	9133511	9037565	9037589	9037613
195	9034570	9034594	9133512	9037566	9037590	9037614
210	9034571	9034595	9133513	9037567	9037591	9037615
225	9034572	9034596	9133514	9037568	9037592	9037616
240	9034573	9034597	9133515	9037569	9037593	9037617
260	9034574	9034598	9133516	9037570	9037594	9037618
280	9034575	9034599	9133517	9037571	9037595	9037619
300	9034576	9034600	9133518	9037572	9037596	9037620
320	9034577	9034601	9133519	9037573	9037597	9037621
340	9034578	9034602	9133520	9037574	9037598	9037622
360	9034579	9034603	9133521	9037575	9037599	9037623
380	9034580	9034604	9133522	9037576	9037600	9037624
400	9034581	9034605	9133523	9037577	9037601	9037625
420	9034582					
440	9034583					
460	9034584					

• Tiger Nr. 29/73570; glattverlaufend matt

**Stoßverbinder VFG 400 für Fensterbank GS 40, für Außenecke 90°**

Ausladung	EV 1 eloxiert	weiß RAL 9016	®anthrazitgrau matt RAL 7016	G214 mittelbronze eloxiert	G216 dunkelbronze eloxiert	Alu blank
50	9037630	9037653	183423	9037699	9037722	9037745
70	9037631	9037654	183424	9037700	9037723	9037746
90	9037632	9037655	183425	9037701	9037724	9037747
110	9037633	9037656	183426	9037702	9037725	9037748
130	9037634	9037657	183427	9037703	9037726	9037749
150	9037635	9037658	183428	9037704	9037727	9037750
165	9037636	9037659	183429	9037705	9037728	9037751
180	9037637	9037660	183430	9037706	9037729	9037752
195	9037638	9037661	183431	9037707	9037730	9037753
210	9037639	9037662	183432	9037708	9037731	9037754
225	9037640	9037663	183433	9037709	9037732	9037755
240	9037641	9037664	183434	9037710	9037733	9037756
260	9037642	9037665	183435	9037711	9037734	9037757
280	9037643	9037666	183436	9037712	9037735	9037758
300	9037644	9037667	183437	9037713	9037736	9037759
320	9037645	9037668	183438	9037714	9037737	9037760
340	9037646	9037669	183439	9037715	9037738	9037761
360	9037647	9037670	183440	9037716	9037739	9037762
380	9037648	9037671	183441	9037717	9037740	9037763
400	9037649	9037672	183442	9037718	9037741	9037764
420	9037650					
440	9037651					
460	9037652					

• Tiger Nr. 29/73570; glattverlaufend matt

**gelbrot Fensterbankschrauben mit Feingewinde**

gelbrot Fensterbankschrauben aus Edelstahl, Kappenkopf mit Polyscheibe, Feingewinde.

■ TX-Antrieb ■ Bit: TX 20

gelbrot®



Artikel-Nr.	Abmessung in mm	Oberfläche	VE
782072	3,9 x 19	RAL 7016	1000 St.
782073	3,9 x 19	natur	1000 St.
782074	3,9 x 19	weiß	1000 St.
782075	3,9 x 19	braun	1000 St.
782081	3,9 x 25	RAL 7016	1000 St.
782082	3,9 x 25	natur	1000 St.
782083	3,9 x 25	weiß	1000 St.
782084	3,9 x 25	braun	1000 St.
782330	3,9 x 19	RAL 7016	200 St.
782331	3,9 x 19	natur	200 St.
782332	3,9 x 19	weiß	200 St.
782333	3,9 x 19	braun	200 St.
782339	3,9 x 25	RAL 7016	200 St.
782340	3,9 x 25	natur	200 St.
782341	3,9 x 25	weiß	200 St.
782342	3,9 x 25	braun	200 St.
782089	3,9 x 19	RAL 7016	Beutel á 25 St.
782090	3,9 x 19	natur	Beutel á 25 St.
782091	3,9 x 19	weiß	Beutel á 25 St.
782092	3,9 x 19	braun	Beutel á 25 St.
782097	3,9 x 25	RAL 7016	Beutel á 25 St.
782098	3,9 x 25	natur	Beutel á 25 St.
782099	3,9 x 25	weiß	Beutel á 25 St.
782100	3,9 x 25	braun	Beutel á 25 St.

**gelbrot Fensterbankschrauben mit Grobgewinde**

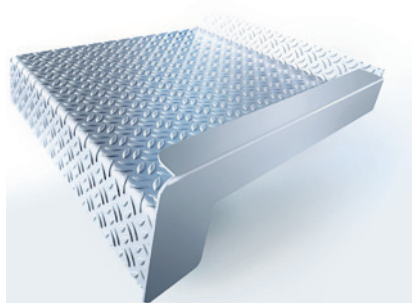
gelbrot Fensterbankschrauben aus Edelstahl, Kappenkopf mit Polyscheibe, Grobgewinde.

■ TX-Antrieb ■ Bit: TX 20

gelbrot®



Artikel-Nr.	Abmessung in mm	Oberfläche	VE
782076	3,9 x 19	RAL 7016	1000 St.
782077	3,9 x 19	natur	1000 St.
782078	3,9 x 19	weiß	1000 St.
782079	3,9 x 19	braun	1000 St.
782080	3,9 x 19 - mit Bohrspitze	natur	1000 St.
782085	3,9 x 25	RAL 7016	1000 St.
782086	3,9 x 25	natur	1000 St.
782087	3,9 x 25	weiß	1000 St.
782088	3,9 x 25	braun	1000 St.
782334	3,9 x 19	RAL 7016	200 St.
782335	3,9 x 19	natur	200 St.
782336	3,9 x 19	weiß	200 St.
782337	3,9 x 19	braun	200 St.
782338	3,9 x 19 - mit Bohrspitze	natur	200 St.
782343	3,9 x 25	RAL 7016	200 St.
782344	3,9 x 25	natur	200 St.
782345	3,9 x 25	weiß	200 St.
782346	3,9 x 25	braun	200 St.
782093	3,9 x 19	RAL 7016	Beutel á 25 St.
782094	3,9 x 19	natur	Beutel á 25 St.
782095	3,9 x 19	weiß	Beutel á 25 St.
782096	3,9 x 19	braun	Beutel á 25 St.
782101	3,9 x 25	RAL 7016	Beutel á 25 St.
782102	3,9 x 25	natur	Beutel á 25 St.
782103	3,9 x 25	weiß	Beutel á 25 St.
782104	3,9 x 25	braun	Beutel á 25 St.

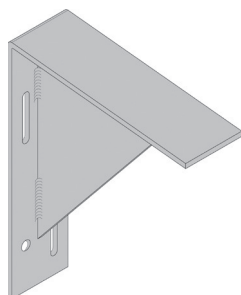


### Balkonaustrittsprofil BAP 40

Für Balkon-/ Terrassen-/ und Wintergartenaustritt, aus Aluminium, Oberfläche EV 1. Tropfkante 40 mm, Lagerlänge 2500 mm, Anschraubsteg gelocht 25 mm.

Artikel-Nr.	Ausladung	Oberfläche	VE
199961	180	E6 / EV 1	20 m
199962	210	E6 / EV 1	15 m
199963	260	E6 / EV 1	15 m
199964	300	E6 / EV 1	10 m

Wir empfehlen hierzu den Gleitabschluss BF 4006, siehe Katalogseite 4.



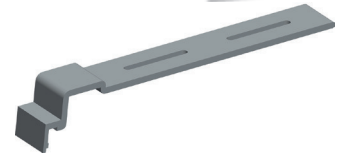
### Halter für Balkonaustrittsprofil BAP 40

Zur Stabilisierung des Balkonaustrittsprofils BAP 40, Aluminium blank - Sonderanfertigung. Bitte die technischen Montagerichtlinien der Fa. Gutmann beachten.

Artikel-Nr.	Ausladung	Anschraubsteg	Verwendbar für Ausladungen	Oberfläche	VE
199972	170 mm	170 mm	180 - 225 mm	Alu blank	1 St.
199973	240 mm	200 mm	240 - 300 mm	Alu blank	1 St.

## Halter Sichtbeton und Putzmauerwerk

Artikel-Nr.	VE
9008246	10 Stück



## Halter Thermofassade

Variohalter für Thermofassade.

Artikel-Nr.	Verstellbereich in mm	VE
143298	90 - 150	1 Stück
143299	150 - 220	1 Stück
143300	220 - 340	1 Stück
143345	340 - 400	1 Stück



## Fensterbankdichtung

Fensterbankdichtung aus TPE, zum Aufstecken.

Artikel-Nr.	Farbe	VE
156138	weiß	50 m
156139	schwarz	50 m
156143	grau	50 m



## Fensterbank-Schnittvarianten

### Schnittvariante A

links gerade / rechts gerade

Anschraubsteg = innen

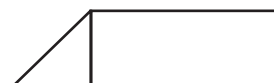


Tropfkante = außen

### Schnittvariante B

links AE-Gehrung / rechts gerade

Anschraubsteg = innen



Tropfkante = außen

### Schnittvariante C

links gerade / rechts AE-Gehrung

Anschraubsteg = innen



Tropfkante = außen

### Schnittvariante D

links IE-Gehrung / rechts IE-Gehrung

Anschraubsteg = innen



Tropfkante = außen

### Schnittvariante E

links IE-Gehrung / rechts gerade

Anschraubsteg = innen



Tropfkante = außen

### Schnittvariante F

links gerade / rechts IE-Gehrung

Anschraubsteg = innen



Tropfkante = außen

### Schnittvariante G

links AE-Gehrung / rechts AE-Gehrung

Anschraubsteg = innen



Tropfkante = außen

### Schnittvariante H

links AE-Gehrung / rechts IE-Gehrung

Anschraubsteg = innen



Tropfkante = außen

### Schnittvariante I

links IE-Gehrung / rechts AE-Gehrung

Anschraubsteg = innen



Tropfkante = außen





➔ Ammon – Ihr starker Partner  
als Komplett-Dienstleister.

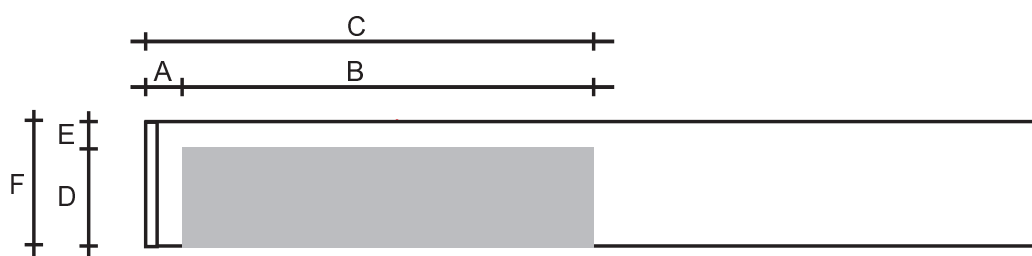
## Maßblatt für Ausklinkung von Abschlüssen.

**ammon**  
Ihre Beschläge-Experten.

Folgende Abschlüsse sind von uns ausklinkbar:

- Kunststoff Gleitabschluss KF 400
- Aluminium Standard Abschluss B406
- Aluminium Gleitabschluss MF 400
- Aluminium Gleitabschluss BF4006

Für die korrekte und fehlerfreie Ausklinkung von Fensterbank-Abschlüssen benötigen wir von Ihnen exakte Angaben:



**Wichtig:** Maß A immer vom hintersten Teil des Abschlusses messen,  
der am Blendrahmen des Fensters bei der Montage anliegt.  
Bei Abschlüssen mit Dichtstück: Maßangabe inkl. Dichtstück!

Typ	Art.-Nr.	A	B	C	D	E	F
KF 400	144297	min. 9 mm	min. 27 mm	Kontrollmaß	max. 13 mm	min. 9 mm	22 mm
B406	144297	kein Mindestmaß	min. 27 mm	Kontrollmaß	max. 14 mm	min. 4 mm	18 mm
MF 400	144297	min. 4 mm	min. 27 mm	Kontrollmaß	max. 11 mm	min. 11 mm	22 mm
BF4006	144297	min. 5 mm	min. 27 mm	Kontrollmaß	max. 17 mm	min. 5 mm	22 mm

Bitte tragen Sie in nachstehende Tabelle die erforderlichen Maße ein. Wir hinterlegen Ihre Angaben automatisch in der Ammon Datenbank – so ist jederzeit Ihre gespeicherte Ausklink-Variante abrufbar. Abweichende Varianten bitte je Bestellung extra angeben.

Typ	Art.-Nr.	A	B	C	D	E	F	Ausladung
KF 400	144297							
B406	144297							
MF 400	144297							
BF4006	144297							

**Absender:** Kd. Nr. \_\_\_\_\_ / Auftrags-Nr. \_\_\_\_\_

Firma \_\_\_\_\_ Kommission \_\_\_\_\_

Datum \_\_\_\_\_ Unterschrift \_\_\_\_\_

Reden wir miteinander –  
handeln wir gemeinsam.

**Ammon  
Beschlge-Handels GmbH  
Stammhaus Nrnberg**

Geisseestrae 21  
90439 Nrnberg  
Telefon 0911 9610-0  
Telefax 0911 9610-200

**Verkaufsbro Neuburg**

Am Burgholz 1  
86697 Oberhausen-Kreut  
Telefon 08431 6714-0  
Telefax 08431 6714-30

**Niederlassung Hermsdorf**

Industriestrae 9  
07629 Hermsdorf  
Telefon 036601 570-0  
Telefax 036601 570-113

**Verkaufsbro Weiden**

Zur Drehscheibe 4  
92637 Weiden  
Telefon 0961 391612-0  
Telefax 0961 391612-90

**Verkaufsbro Mnchen**

Dieselstrae 28  
85748 Garching / OT Hochbrck  
Telefon 089 327089-0  
Telefax 089 327089-29

**Verkaufsbro Sachsen**

Brander Weg 4 (1. OG)  
08060 Zwickau  
Telefon 0375 544-700  
Telefax 0375 544-790

**Zentrallogistik Zwickau**

Brander Weg 4  
08060 Zwickau  
Telefon 0375 544-764  
Telefax 0375 544-792

**Logistikstandort Passau**

Passauer Str. 8  
94121 Salzweg  
Telefon 0851 851611-0  
Telefax 0851 851611-29

**Partner im  
ammon-Verbund:**

**DIETRICH**  
IHRE BESCHLGE-EXPERTEN

**Max Dietrich GmbH**

Landsberger Strae 155  
80687 Mnchen  
Telefon 089 542137-0  
Telefax 089 542137-10



**Hermann Schoell  
GmbH & Co. KG**

Hauptstrae 18  
73527 Schwbisch Gmnd  
Telefon 07171 98780-0  
Telefax 07171 98780-33



**K-Profilssysteme GmbH**

Geisseestrae 21  
90439 Nrnberg  
Telefon 0911 9610-300  
Telefax 0911 9610-366